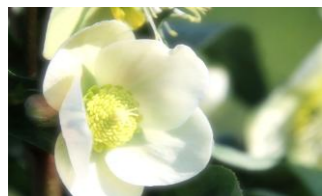


# ～こぼん～

しゃかいふくしほうじん いえ こうぼう  
 社会福祉法人めぐみの家 工房マナ  
 TEL/FAX 0476-36-8072  
 20号：2025年1月発行

かぬ りゆ がつ がつ かつどう ふ かえ  
 駆け抜けて、冬（11月・12月の活動振り返り）



みのりおお あき こがね そら あかぬいろ そら す  
 実多き秋の黄金の空から、茜色の空へ向かって。  
 毎号、季節ごとの利用者さんの様子をお知らせする本紙「こぼん」。  
 今回は、11月・12月、そして駆け抜けた2024年の活動を振り返って  
 写真でお伝えしていきます。

## ◆クリスマス祝会◆

ねんまつ おおいらばん きょうかい こうれい しゅくかい れいはい おこな  
 年末の大一番といえはクリスマス。教会にて恒例のクリスマス祝会の礼拝が行われました。  
 れいはいこ しゃない もと おひる はん いただ こうれい わ な どうじつ くしょうかいけつ  
 礼拝後は所内に戻りお昼ご飯を頂きつつ、こちらも恒例の輪投げです。当日は苦情解決の  
 だいさんしゃいりん き まさま しょうたい こうりゆう ふか いただ  
 第三者委員である木間様もご招待し、マナのメンバーと交流を深めて頂きました。



## ◆2024年の活動から◆

「はっぴいランチ」再開！



公園で「ウォーク&ラン」



「クッキータイム」スタート！



極める「パン製造」



個性が光る「創作（絵手紙）」



## ◆マナの庭から◆

■ふと、思うことがあります。

マナの皆さんにとって、過ごすこの場所や時間が、そして私たちの見守りが、どうあるべきなのか。

それぞれが思うままに好きなことをし、楽しい時間を過ごせること。  
一方で、一時の困難や辛さがあるとしても、それを乗り越え、人として大切な何かを得る喜びを知ること。

乗り越えや成長を支えるためとはいえ、人に対して、厳しさを持って向き合うというのは、なかなか難しいものです。少なくとも、私にとっては、  
支援の一員としてのご家族・関係者の皆さまはどうでしょうか。

そもそもにして、人は何のために生きるのか。  
生きることの意味とは何なのか。

本当のところ…。生きていることに、確かな意味や理由など無いのではないかと思います。

なぜなら、人は誰もが、自身の意思で生まれようと思って生まれてきたわけではないからです。  
ある日、突然に生を受け、世に置かれ、何十年という長さの人生を歩んでいくことが運命付けられる。  
そのような存在が、生きることに、迷い・戸惑い・悩み・苦しむことがあっても不思議ではありません。  
「人」を「命有るもの」との表現に置き換えても良いかもしれませんが、生きる意味を考える動物  
というのは、恐らく人間だけでしょう。人であるからこそその問いであると思います。

そんな長い人生、折角なら、自分の好きなこと・やりたいことをしていきたい・していてもらいたい。  
「好き」や「楽しい」感情を持てるのは、決して当たり前なことではないから、それを失わないで、と願いたい。

そして願わくば、人に愛される存在であって欲しい。  
自分だけの自由によって幸せになるのではない。  
自分と同じように、他の仲間にも好きなこと・やりたいことがあって、それを認めてあげることができて、  
またそれを共に楽しみ・分かち合うことができるなら、この上ない幸せとなるはずです。

一人一人の違いを認め共にいること。  
一人一人のその願いを表すに至るには、一人一人が困難や辛さを乗り越えることが必要なときがあります。  
私たちの支援は、そのために、無償とも言える優しさ、厳しさを持って向き合うことの両方が大切になるのだと、私は思います。



(今回担当：高橋)

◆「あすへの言葉」のコーナーはお休みしました。次回は年明けの様子をお伝えします。



～マナの代表～  
**高級食パン 1斤 500円**  
(月・金曜日限定)



オレンジ  
紅茶パン

マナのみんなからも  
大好評

1コ 120円  
(月・金曜日限定)

## ～その他商品～

- カンパーニュ 1コ 400円 (月・金曜日限定)
- ソフト食パン 1斤 300円 (水曜日限定)
- 菓子パン各種 1コ100～120円  
(あんぱん、オレンジ紅茶パン、チーズパン、ほか。  
月・金曜日で受注時限定)
- 印西市福祉センター内販売  
(毎月第3水曜日予定。菓子パン各種を中心に販売)

●お電話でのご注文のうえ、ご来店によるお持ち帰りにて承っております  
(近隣地域にお住まいで、定期ご購入頂けるお客様には、配達もご相談承ります)。

【数量限定予約販売】各種別 月・水・金曜日

- ・3日前までにご注文をお願いします。
- ・福祉事業所の利用者活動の一環としての製造・販売のため、  
製造可能量超過の場合はご理解・ご容赦くださいませ。

【商品お渡し時間】 14:30～17:00

【ご注文受付時間】 月～金曜日 9:00～17:00



社会福祉法人めぐみの家

工房マナ ☎0476-36-8072

HP: <https://megumi-no-ie.sakura.ne.jp/>